



AZIENDA OSPEDALIERO-UNIVERSITARIA SENESE

Sede Legale: Strada delle Scotte, 14 – 53100 Siena C.F. e P.I. 00388300527



SST Servizio Sanitario della Toscana

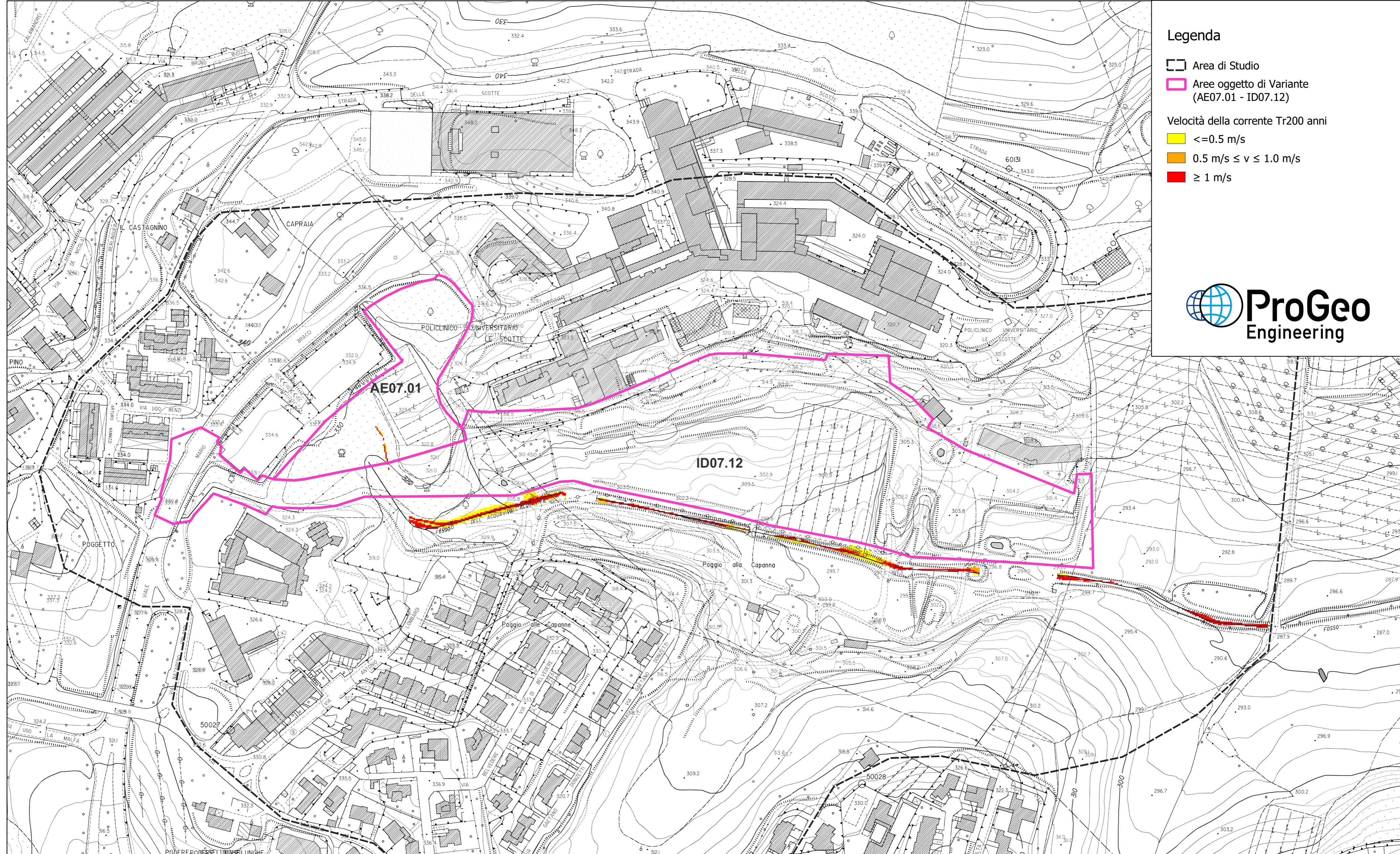


Variante al PS e PO per l'ampliamento del Policlinico Santa Maria alle Scotte Parcheggio pubblico in Viale M. Bracci (AE07.01) Intervento Diretto in Via Mario Bracci, Policlinico Santa Maria alle Scotte (ID07.12)

CARTA DELLA VELOCITÀ DELLA CORRENTE

Scala 1:2.000

Comune di Siena



Legenda

- Area di Studio
- Aree oggetto di Variante (AE07.01 - ID07.12)

Velocità della corrente Tr200 anni

- ≤ 0.5 m/s
- $0.5 \text{ m/s} \leq v \leq 1.0 \text{ m/s}$
- ≥ 1 m/s

